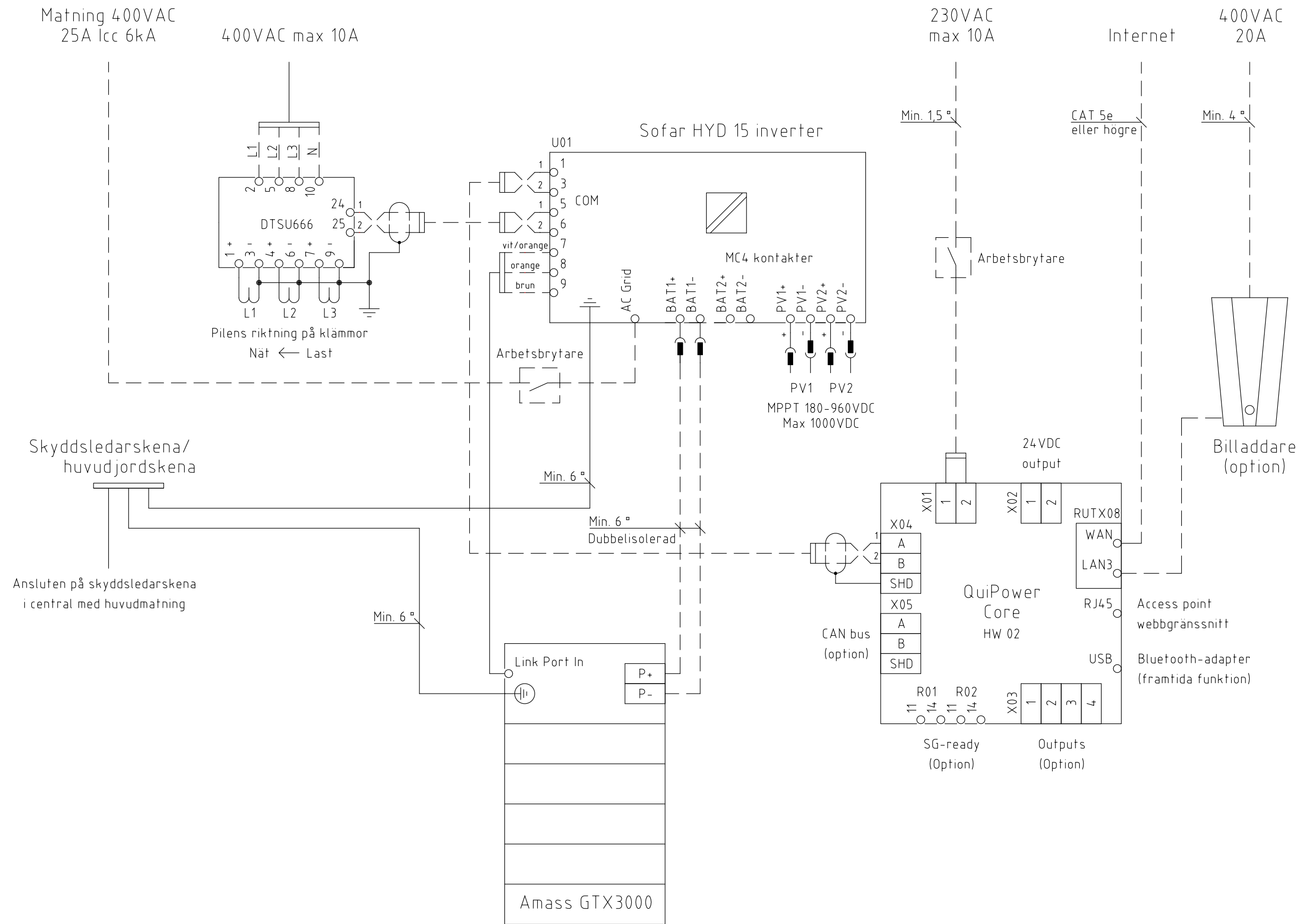


Sträckade linjer/komponenter och jordningssystem är inte inkluderat i leverans från Enequi



Systeminstallationen ska, utöver elinstallationsreglerna, följa kraven enligt standarder för elektriska energilagringssystem (EES) TS 62933-5-1 och EN IEC 62933-5-2

R2	HW core + arbetsbrytare	JJ	230302
NR.	ÄNDRING	SIGN.	DATUM



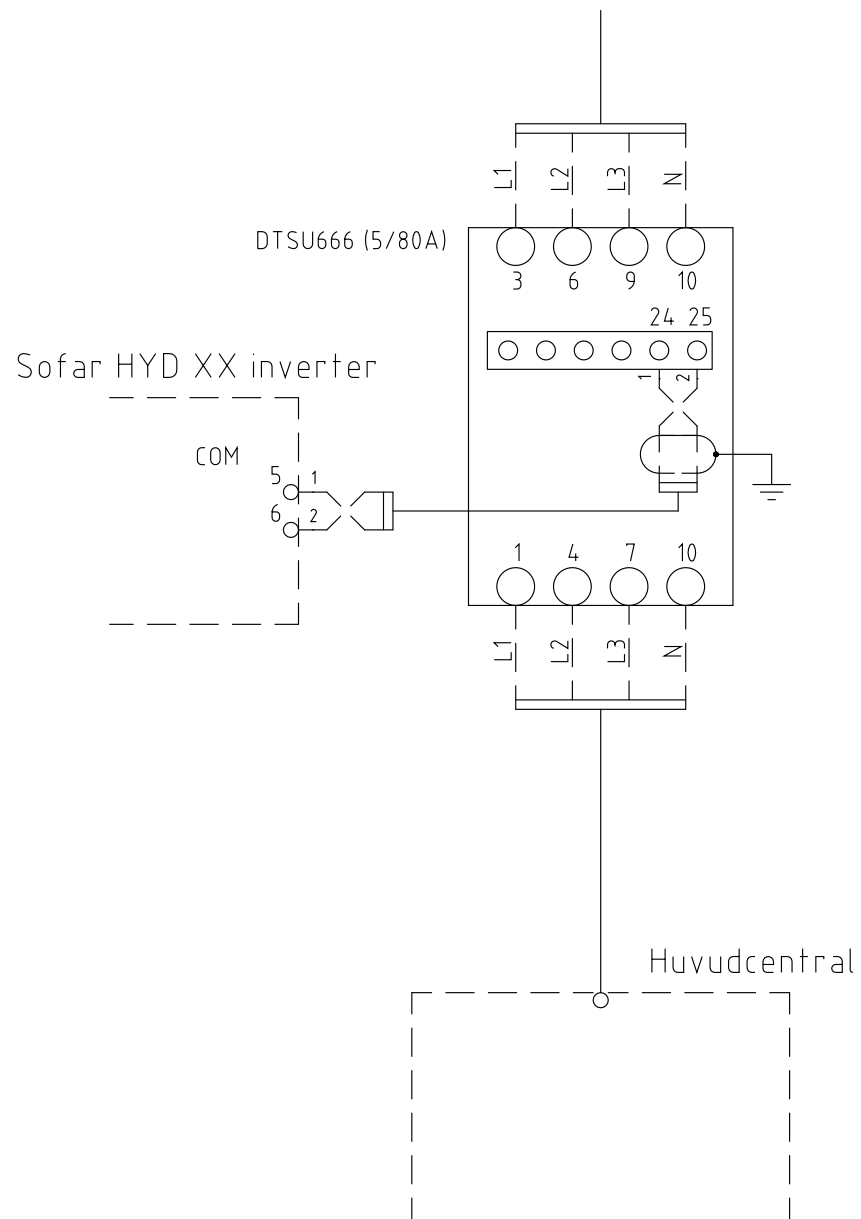
Enequi
GTX 3000-H Sofar HYD 15
System

KONSTR. AV J.J.	FILNAMN REV. R2	RITNINGSNUMMER 3-820271
DATUM 2023-03-02	FORSTS. BLAD 271	

Direktmätande energimätare
Beställningsvara, artikelnummer: 300581

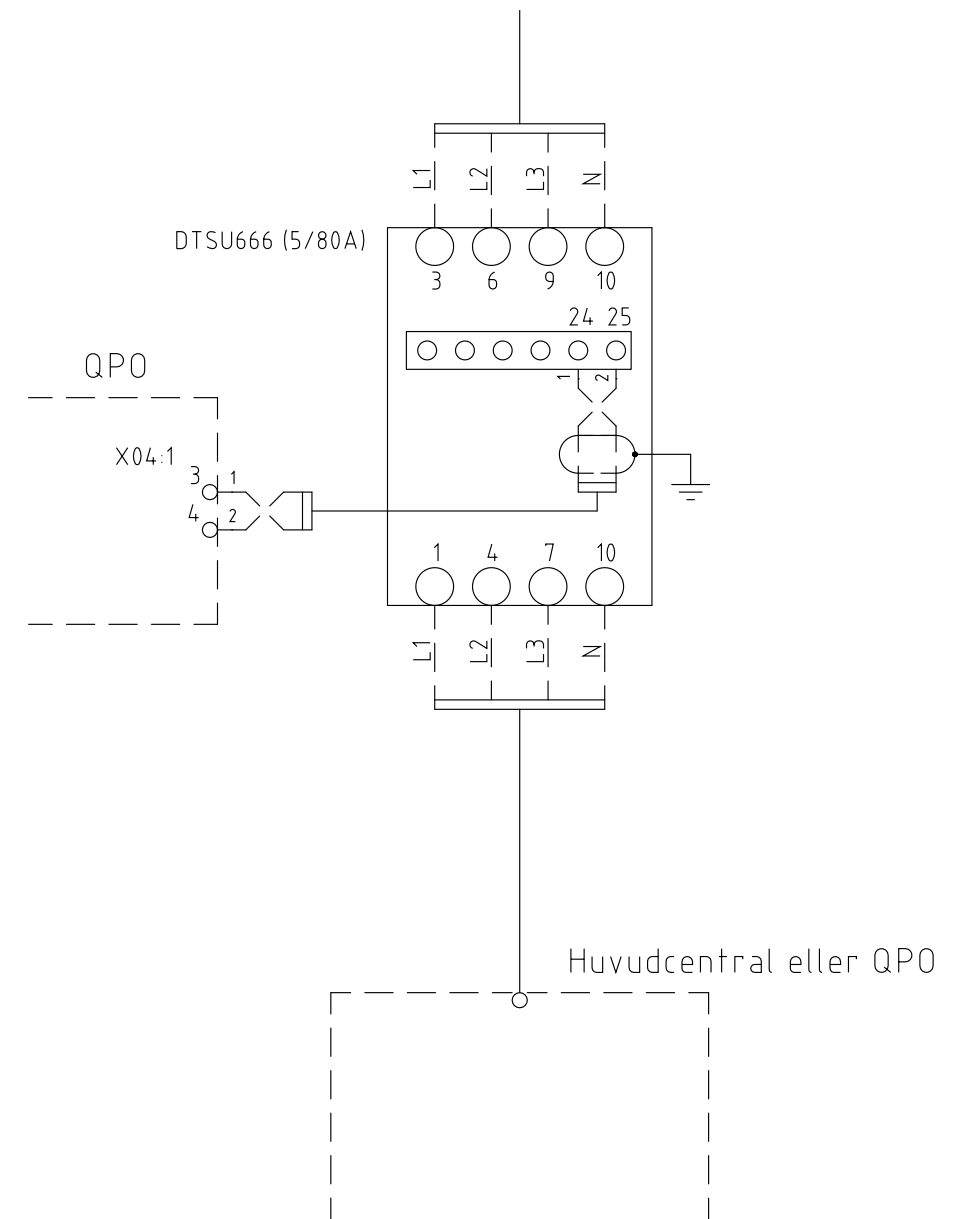
Icke offgrid

Inkommande matning
från huvudsäkringar
400VAC max 80A



Offgrid

Inkommande matning
från huvudsäkringar
400VAC max 80A



Denna ritning förblir vår egendom. Allt utan
 medgivande mångfaldiga, förevisa, utlämna
 eller obehörigen använda densamma är
 förbjudet och beivras enligt lag.

NR.	ÄNDRING	SIGN.	DATUM



Enequi
Option direktmätande energimätare Sofar
DTSU666 (5/80A)

KONSTR. AV J.J.	FILNAMN	RITNINGNUMMER 3-820285	
DATUM 2023-01-26	REV. R1	FORTS.	BLAD 296